



Catasto delle aree percorse da incendi

su base satellitare. Facile, sicuro, affidabile

Gli incendi sono una delle cause più importanti di alterazione dell'ambiente e di degrado del territorio. Infatti, oltre a rappresentare una minaccia per l'uomo, i propri beni e le proprie attività essi possono provocare fenomeni di dissesto costituendo un'ulteriore minaccia per la popolazione.

Il servizio fornisce alle autorità e ai responsabili delle risorse locali una mappatura delle aree incendiate utilizzando dati di Osservazione della Terra.

L'utilizzo di immagini satellitari permette una rapida e precisa classificazione delle aree incendiate, riuscendo così a rilevare e censire le particelle catastali realmente percorse da incendio nei termini imposti dalla legge.

La legge impone che i comuni provvedano a censire, tramite apposito catasto, i soprassuoli già percorsi dal fuoco nell'ultimo quinquennio, entro novanta giorni dalla data di approvazione del *Piano Regionale per la Programmazione delle Attività di Prevenzione e Lotta Attiva contro gli Incendi Boschivi* (art. 10 comma 2 della legge n. 353/2000).

La necessità di redigere tale catasto comunale è resa ancora più stringente in seguito all'emanazione dell'OPCM n.3606 dove, per i comuni inadempienti, è prevista la diffida fino alla sostituzione nei compiti da parte dei Prefetti.

Individuazione e Mappatura delle aree incendiate

La combinazione di dati temporali e dati satellitari ad alta risoluzione consente di perimetrare le aree percorse da incendio rapidamente e in maniera dettagliata.

Valutazione dei danni

Informazioni specifiche sull'intensità dell'incendio e sui danni causati possono essere estratte mediante speciali tecniche di analisi utilizzando immagini ad alta risoluzione.

Sistema Informativo Geografico

Tutte le informazioni rilevate sono riportate in un Sistema Informativo Geografico, GIS/Web GIS. Personalizzato in base alle esigenze dei singoli gestori, questo sistema rappresenta un insostituibile supporto per gli enti preposti al monitoraggio e al controllo del territorio.

Specifiche quantitative

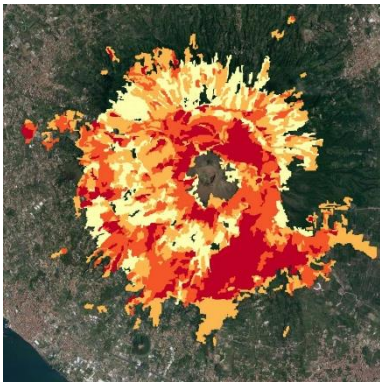
Ogni prodotto è costituito da immagini satellitari, mappe tematiche (GIS layer) e database geografico delle particelle catastali percorse da incendio nell'area per la quale il servizio è richiesto.

A CHI È RIVOLTO

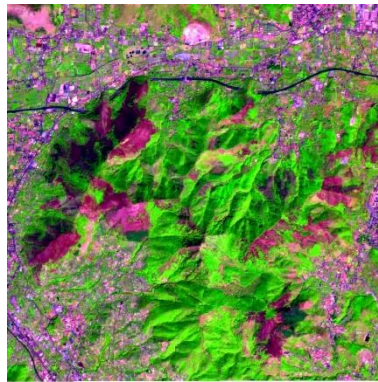
- Comuni
- Parchi
- Comunità Montane
- Assessorati all'Agricoltura
- Istituzioni ed Enti coinvolti nella pianificazione e gestione territoriale

FOCUS GEOGRAFICO

- Disponibile per tutte le aree geografiche, da scala comunale a scala regionale
- Può essere richiesto per altri paesi europei



Mappa delle aree incendiate
Parco Nazionale del Vesuvio (2017)



Aree percorse da incendio
Parco Regionale di Decimare – Immagini satellitari in falsi colori



Ariespace, spin off dell'Università degli Studi di Napoli Federico II, opera dal 2006 su tecnologie per l'elaborazione di immagini satellitari, sistemi informativi geografici, misure di campo e modelli matematici applicate alla Bonifica e l'Irrigazione, l'Agricoltura e le Foreste, l'Ambiente e il Territorio.